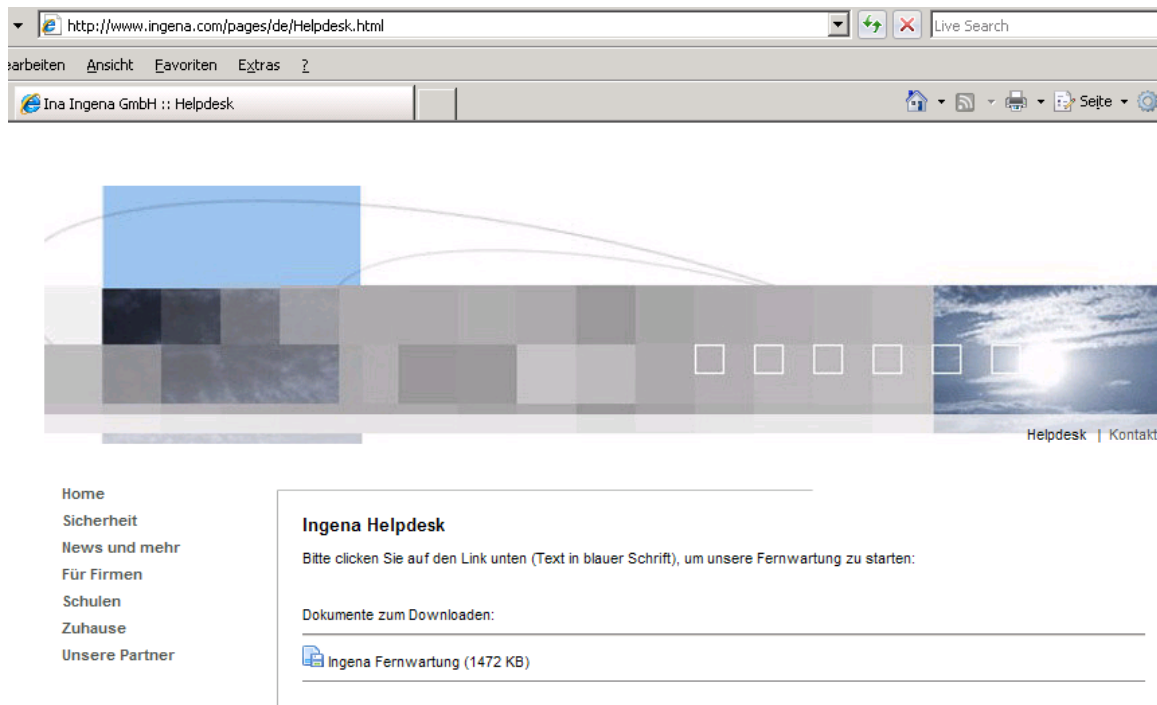


Fernwartung via Internet

Die Geschwindigkeit der Fernwartung ist davon abhängig, wie leistungsfähig (schnell) Ihr Internetanschluss ist und wieviel „Verkehr“ zwischen uns und Ihnen im Internet gerade herrscht.

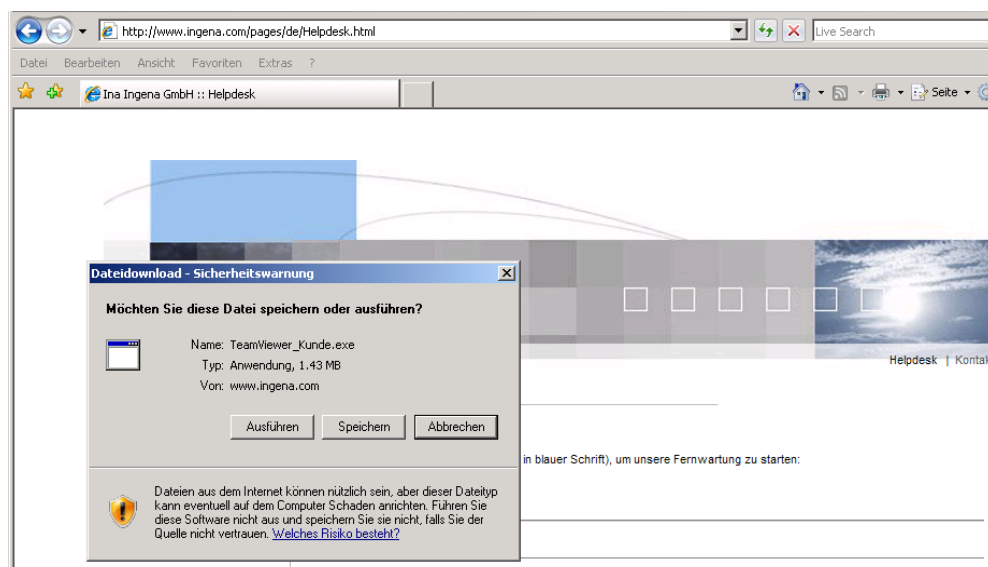
1. Öffnen Sie in Ihrem Webbrowser (z.B. Internet Explorer, Mozilla Firefox) unsere Webseite www.ingena.com.

Wählen Sie oben rechts den Eintrag „Helpdesk“ (1 x mit der linken Maustaste anklicken)



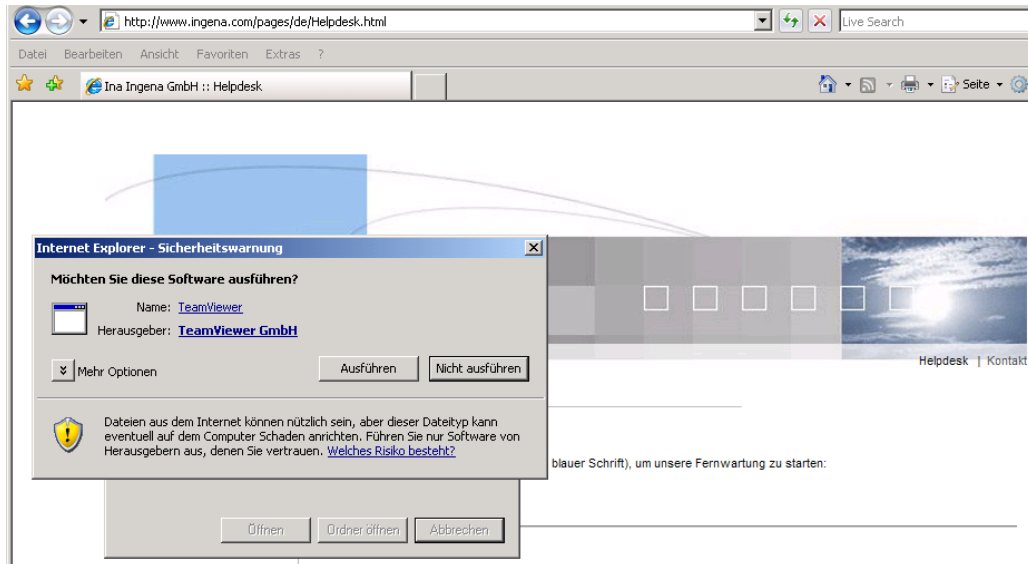
2. Klicken Sie 1x mit der linken Maustaste auf „Ingena Fernwartung“.

Wählen Sie „Ausführen“ (um die Fernwartung gleich zu starten) oder „Speichern“ (um das Fernwartungsprogramm auf Ihrem Computer zu speichern).

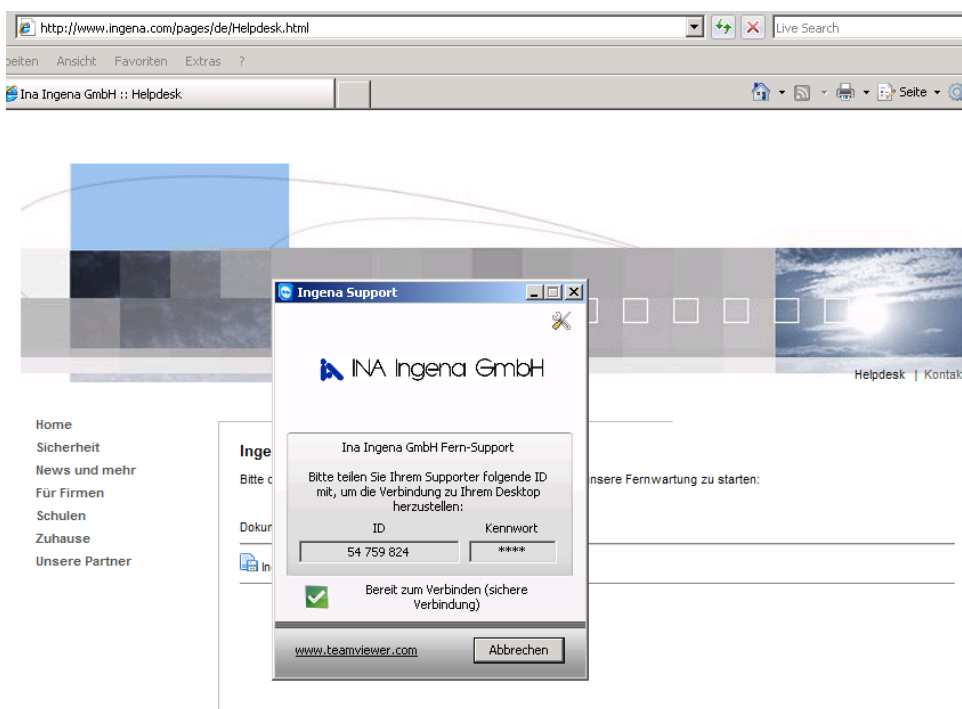


3. Sie haben „Ausführen“ gewählt.

Bestätigen Sie (falls Ihr Computer nachfragt) nochmals mit 1 x Klicken mit der linken Maustaste auf „Ausführen“



4. Ingena Fernwartung ist gestartet. Bitte geben Sie Ihrem Supporter die aufgeführte ID Nummer an (Sprechen Sie langsam und deutlich!)



Die Fernwartung funktioniert nur, wenn eine stabile Verbindung durch das „Internet“ zwischen Ihrem Rechner und unserem Fernwartungssystem besteht!

Nach erfolgter Fernwartung schliessen Sie das Fenster oben – somit haben wir keinen Zugriff auf Ihren Rechner mehr!